

# LÄUSE! WAS NUN?

Head lice!  
What now?

Eyvah Bit!  
Şimdi ne yapacağız?

ВШИ!  
КАК ТЕПЕРЬ БЫТЬ?

قمل!  
ما العمل الآن؟



NYDA®





## INHALT

### Contents / İçindekiler / содержание / محتويات

Deutsch / Deutsch .....	S. 04 – 17
Englisch / English .....	S. 18 – 21
Türkisch / Türkçe .....	S. 22 – 25
Russisch / Русский .....	S. 26 – 29
Arabisch / العربية.....	S. 30 – 33



# **Liebe Leserinnen, liebe Leser,**

Läuse tauchen immer wieder auf, z. B. in Kindergärten und Schulen, und fangen an zu nerven. In der Regel machen sie sich erst nach 3–5 Wochen bemerkbar. Dann haben sie sich bereits unbemerkt auf den Kinderköpfen verbreitet.

Vielen ist es peinlich, dass „ausgerechnet“ das eigene Kind Läuse hat. Dafür gibt es keinen Grund. Auch das reinlichste Kind in der saubersten Wohnung bekommt Läuse. Viel eher könnte man sagen, dass Kinder, deren Nähe von anderen häufig gesucht wird, stärker betroffen sind.

Dieser Ratgeber in verschiedenen Sprachen zeigt euch, was bei Läusealarm zu tun ist. Wie man Läuse entdeckt und wie man sie wieder loswird. Auf zur Läusejagd!

**Euer NYDA®-Team**

## WAS SIND KOPFLÄUSE?



Name: **Kopflaus**

Größe: **2–3,5 mm**

Farbe: **fast durchsichtig bis bräunlich**

Aufenthaltort: **Haare und Kopfhaut des Menschen**

## WANTED

### **Dringend gesucht wird: die Kopflaus!**

Sie ist ein Parasit und ernährt sich vom Blut ihres menschlichen Wirtes. Kinder befällt sie besonders häufig, weil sie viel zusammen spielen und toben. Da findet die Laus schnell eine Gelegenheit, mit ihren hakenartigen Klauen von Kopf zu Kopf zu klettern.

### **Ihr Saug-Stechrüssel ist ein perfektes Werkzeug,**

um die Haut zu durchdringen. Saugt die Laus Blut, gibt sie ein gerinnungshemmendes Sekret in die Wunde ab. Wie beim Mückenstich kann das bei einigen Menschen zu Juckreiz führen.

### **Kratzt sich jemand häufig am Kopf?**

Das kann ein Zeichen dafür sein, dass die Laus am Werk ist. Dann auf zur Läusejagd!

## WIE VERBREITEN SICH LÄUSE?

### Die Lauswanderer kommen

Schon unsere Vorfahren wurden von Vorgängern der heutigen Kopflaus befallen. Im Lauf vieler Jahrtausende haben sich die Insekten so gut an den Menschen angepasst, dass sie überall auf der Welt und in allen Gesellschaftsschichten vorkommen.



Alle 2–3 Stunden müssen Kopfläuse Blut saugen, um nicht auszutrocknen. Deswegen findet man sie kaum auf Oberflächen oder Gegenständen. **Kopfkissen, Haarbürsten, Mützen oder Schals spielen bei der Ansteckung also nur eine sehr kleine Rolle**, weil die Läuse dort nicht lange überleben können.

Läuse verlassen den warmen Platz auf dem Kopf ihres Menschen nur, um auf einen neuen Wirt überzusiedeln. Obwohl sie nicht hüpfen oder fliegen können, geschieht das recht schnell.

**Eine Umarmung zur Begrüßung, das gemeinsame Anschauen eines Bilderbuchs oder auch ein schnelles Selfie mit der besten Freundin reicht aus, damit Kopfläuse von einem zum anderen Kopf krabbeln.**

## WIE ENTDECKT IHR LÄUSE?

# Auf Läusejagd mit dem NYDA® Läuse- und Nissenkamm



**1.** Das Haar sorgfältig bürsten. Die Haare immer wieder scheideln und Strähnen bilden.



**2.** Den NYDA® Läuse- und Nissenkamm so in die Hand nehmen, dass der abgewinkelte Handgriff vom Kopf wegzeigt.



**3.** An der Kopfhaut beginnen und Strähne für Strähne den Kamm langsam zu den Spitzen ziehen.



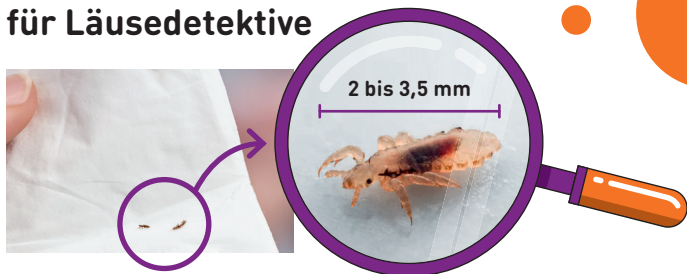
**4.** Nach jedem Durchkämmen den Kamm auf Läuse oder Nissen kontrollieren und an einem Papiertuch abstreifen.

**Tipps:** Verwendet eine Haarspülung. Das erleichtert die Kämmbarkeit bei langen Haaren und damit die Suche nach den Parasiten. Achtet bei der Läusejagd auch auf die Stellen im Schläfen-, Ohren- und Nackenbereich. Dort legen die Läuse ihre Eier besonders gern ab.

**Übrigens:** Der NYDA® Läuse- und Nissenkamm mit Metallzinken ist in Verbindung mit der Verordnung eines Läusemittels auf separatem Rezept ebenfalls erstattungsfähig.

## WORAN ERKENNT IHR LÄUSE?

### Sachdienliche Hinweise für Läuse-detektive



Während ihrer Entwicklung durchläuft die Kopflaus mehrere Stadien: von den Läuseeiern über die Larven bis hin zum ausgewachsenen Tier. Ein Kopflausweibchen kann in ihrem Leben – sie wird bis zu einem Monat alt – 150 bis 300 Eier legen.

**Ausgewachsene Läuse** sind daran zu erkennen, dass sie fast durchsichtig bis bräunlich sind und **ca. 2 – 3,5 mm** groß werden, vergleichbar mit der Größe eines Sesamkorns.

**Die Larven** sind die Jugendstadien der Läuse und noch **kleiner als 2 mm**. Sie häuten sich 3-mal, bis sie erwachsen sind. In dieser Zeit können sie sich noch nicht vermehren oder auf andere Köpfe krabbeln.

**Die Eier der Laus oder leere Eihüllen (Nissen)** können leicht mit Schuppen verwechselt werden. Sie sind weiß bis bräunlich und etwa so **groß wie ein Sandkorn**. Im Unterschied zu Schuppen kleben Nissen meist nahe der Kopfhaut fest am Haar und sind regelmäßig geformt. Schuppen sind unregelmäßig in ihrer Form und lassen sich viel leichter entfernen.

## WIE BEHANDELT IHR KOPFLAUSBEFALL?

# So macht ihr Läuse NYDA®: mit dem NYDA® Läuse Spray



1

NYDA® Läuse Spray gründlich auf das gesamte, trockene Kopfhaar sprühen bis in die Spitzen. Bei langem, dichtem Haar Strähne für Strähne abtrennen und dann das Mittel auftragen.



2

NYDA® Läuse Spray in das Haar einmassieren und 10 Minuten einwirken lassen.

Das Haar muss bei der Anwendung trocken sein.



## WIE BEHANDELT IHR KOPFLAUSBEFALL?

**Grundsätzlich reicht eine Einzelpackung NYDA® Läuse spray für die empfohlenen zwei Anwendungen. Bei mehreren Familienmitgliedern oder bei sehr langem und dichtem Haar empfehlen wir die NYDA® Läuse spray Doppelpackung.**



3

Die abgetöteten Läuse mit dem enthaltenen Läusekamm entfernen. An der Kopfhaut beginnen und die Haarsträhnen durchkämmen. Den Kamm danach jeweils sorgsam mit einem Papiertuch säubern.



4

Abschließend die Haare mit einem handelsüblichen Shampoo waschen.

Wartet danach 8–10 Tage ab und wiederholt dann die Anwendung mit dem NYDA® Läuse spray.

**NYDA® Läuse spray gegen Kopfläuse und Nissen ist für Kinder unter 12 Jahren und Jugendliche mit Entwicklungsstörungen unter 18 Jahren erstattungsfähig. Ihr braucht dazu ein Rezept vom Arzt.**

# Läuselüge oder Wahrheit?



**Gerücht: Läuse bekommen nur die, die nicht auf ihre Hygiene achten.**

Oberfreche Läuselüge! Den Blutsaugern ist es egal, ob die Haare frisch gewaschen oder fettig sind. Sie verbreiten sich durch direkten Haar-zu-Haar-Kontakt und ergreifen jede Chance. Es gibt keinen Grund, sich für Läuse zu schämen.

**Gerücht: Mützen, Stofftiere und Bettwäsche müssen auch entlaust werden.**

Keine Panikmache, bitte! Die Laus fühlt sich nur auf dem Kopf richtig wohl. Ohne Blut ist sie bereits nach wenigen Stunden stark ausgetrocknet und nicht mehr „ansteckend“. Deshalb hält sie sich auf Gegenständen eher selten auf. Als reine Vorsichtsmaßnahme sollte die am Tag der Behandlung getragene Kleidung sowie Bettwäsche und Handtücher bei den üblichen Temperaturen gewaschen werden.

**Gerücht: Zur Sicherheit müssen alle Familienmitglieder entlaust werden.**

Wenn einer in der Familie Läuse hat, heißt das nicht, dass alle Läuse haben. Auf jeden Fall müsst ihr aber alle Familienmitglieder mit einem Läusekamm gründlich untersuchen! Erst wenn ihr nach genauer Untersuchung Läuse entdeckt, müsst ihr eine Behandlung mit einem Läusemittel wie NYDA® Läuse spray durchführen.



**Gerücht: Läuse sind Krankheitsüberträger.**

Nicht gelogen, aber bei uns in Deutschland sehr unwahrscheinlich. Erreger wie *Bartonella quintana* (5-Tage-Fieber) oder *Borrelia recurrentis* (Läuserückfallfieber) können über Kopfläuse übertragen werden. Sie zirkulieren in der Regel aber nicht in unseren Breiten. Manche Menschen reagieren allerdings allergisch auf den Speichel der Laus, wodurch ein Juckreiz ausgelöst wird. Durch das viele Kratzen entstehen kleine Wunden in der Kopfhaut, die dann eine ideale Eintrittspforte für Bakterien darstellen.

**Gerücht: Haustiere sind Läuse taxis.**

Läuselüge! Hund, Katze, Meerschweinchen oder Wellensittich sind keine Überträger der Kopflaus. Denn Tiere werden nicht von der Menschenkopflaus befallen. Haustiere müssen daher auch nicht behandelt werden.

## WIE WIRKT NYDA®?

# So raffiniert machen wir die Läuse NYDA®

Alle NYDA®-Produkte basieren auf einer physikalischen Wirkweise, die Läuse und ihre Entwicklungsstadien effektiv abtötet. Der menschliche Organismus wird nicht belastet. Deshalb sind alle NYDA®-Produkte auch für Schwangere, Stillende und Säuglinge zugelassen.

Das Geheimnis von NYDA®: Der Inhaltsstoff aller NYDA®-Produkte ist das 2-Stufen-Dimeticon (Gemisch aus einem dünn- und einem dickflüssigen Silikonöl) mit hervorragenden Spreit- und Kriecheigenschaften. Die Lösung dringt tief in die winzigen Atemöffnungen der Kopfläuse, Larven und Eier ein. Dort angekommen, verdampft das dünnflüssige Silikonöl schnell und das dickflüssige verschließt die Atemöffnungen. Der Sauerstoff wird aus dem Atemsystem der Parasiten verdrängt und sie ersticken. Die Wirksamkeit von NYDA® Läuse-spray wurde in einer klinischen Studie nachgewiesen.\*



\*Heukelbach J. et al. (2019): High efficacy of a dimeticone-based pediculicide following a brief application: in vitro assays and randomized controlled investigator-blinded clinical trial. BMC Dermatology. (2019) 19:14. <https://doi.org/10.1186/s12895-019-0094-4>

# LÄUSE NERVEN. MACH SIE NYDA®!

NYDA® 

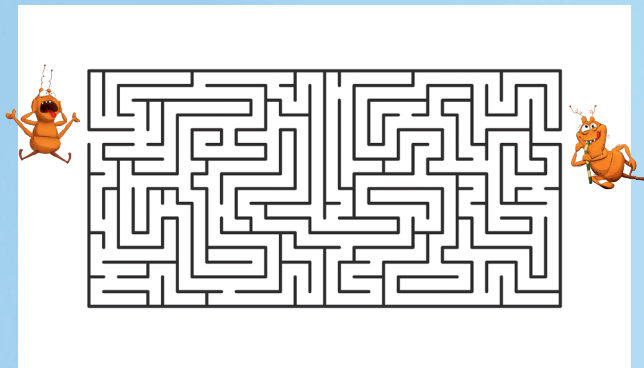
## Kopflaus-Checkliste

- 1. Die Köpfe aller **Familienmitglieder** z. B. mit Hilfe des NYDA® Läuse- und Nissenkamms untersuchen.
- 2. Kopflausbefall festgestellt? Umgehend **NYDA® Läuse-spray** vom Kinderarzt verschreiben lassen oder direkt in der Apotheke kaufen.
- 3. Bei der Anwendung aller NYDA®-Produkte die **Gebrauchsanweisung** Schritt für Schritt befolgen.
- 4. **Näheres Umfeld** (Schule, Kita, Sportvereine, Freunde und Verwandte) über den Kopflausbefall informieren.
- 5. **Bettwäsche und Handtücher** bei den üblichen Temperaturen waschen. **Haarbürsten** reinigen. Weitere Hygienemaßnahmen sind nicht notwendig.
- 6. Haustiere werden nicht von Kopfläusen befallen und müssen nicht behandelt werden.
- 7. Kinder dürfen nach der Anwendung mit **NYDA®** sofort wieder in die Schule oder in die Kita gehen.
- 8. **Nach 8–10 Tagen die Behandlung wiederholen** (allg. Empfehlung des Robert Koch-Instituts).



# RÄTSELSPASS FÜR KLEINE LÄUSEPATIENTEN

## Hilf der Laus aus dem Labyrinth raus!



**NYDA® ist die Nr. 1\*** in Deutschland, wenn es um die effektive Bekämpfung von Kopfläusen, deren Eiern und Larven geht.



NYDA® Läuse spray ist für Kinder bis 12 Jahre und Jugendliche mit Entwicklungsstörungen bis 18 Jahre erstattungsfähig. Der NYDA® Läuse- und Nissenkamm mit Metallzinken ist in Verbindung mit der Verordnung eines Läusemittels auf separatem Rezept ebenfalls erstattungsfähig.

\* Pharmatrend national MAT 09/2025, IQVIA

# Schnell und effektiv gegen Läuse und Nissen

Wenn es besonders schnell gehen soll, ist NYDA® express die richtige Lösung für euch. Ihr erhaltet das Produkt ohne Rezept in der Apotheke und lasst es nur 10 Minuten einwirken. Nach der Behandlung können die abgetöteten Läuse mit dem beiliegenden Läusekamm ausgekämmt werden. Nach 8–10 Tagen erfolgt dann eine Nachkontrolle.

Wie alle NYDA®-Produkte wirkt NYDA® express rein physikalisch und belastet dadurch weder den menschlichen Organismus, noch besteht ein erhöhtes Risiko für allergische Nebenwirkungen. Somit ist es auch für Säuglinge, Schwangere und Stillende zugelassen. Die Wirksamkeit von NYDA® express ist klinisch belegt.



## WHAT ARE HEAD LICE?



Name: **head louse**

Size: **2–3.5 mm**

Colour: **almost transparent to brownish**

Hiding place: **human hair and scalp**

# WANTED

### HEAD LICE!

They are parasites that feed on the blood of their human host. Children are their preferred victims as they play together and have a lot of close contact. This gives the lice the opportunity to climb from head to head using their hook-like claws.

**Their mouth parts are the perfect tools** to pierce the skin. When the lice suck blood, they secrete an anticoagulant into the wound. As with mosquito bites, this may cause an itching sensation in some people.

### Is someone scratching their head frequently?

That may be a sign that lice are present. Time to hunt those lice down!

## HOW DO HEAD LICE SPREAD?

### Itchy feet

Even our ancestors were affected by the predecessors of today's head lice. Over the course of many millennia, the insects have adapted so well to humans that they are now present all over the world and in all parts of society.



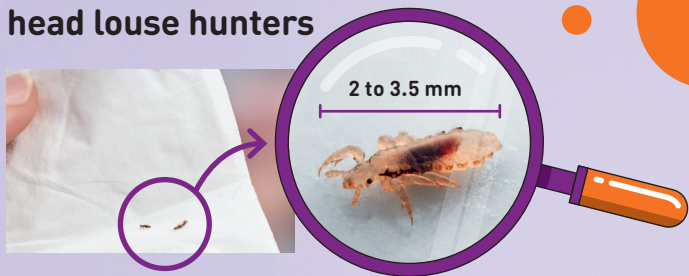
Head lice have to suck blood every two to three hours to avoid drying out. That's why you hardly ever find them on surfaces or objects. **Pillows, hairbrushes, hats and scarves only play a small role in the transmission of head lice** as lice are unable to survive on them for long.

Head lice only leave the warmth of the human scalp in order to settle on a new host. Although they cannot jump or fly, it happens very quickly.

**A hug, looking at a picture book together or a quick selfie with your best friend is enough time for head lice to crawl from one head to another.**

## HOW DO YOU RECOGNISE HEAD LICE?

### Key details for head louse hunters



The head lice go through several stages of development – from eggs, to larvae and fully grown insects. A female head louse can lay between 150 and 300 eggs in her one-month lifespan.

**Fully grown lice** are recognisable by their colour, which is an almost transparent or brownish colour and are between **2 and 3.5 mm** long – about the size of a sesame seed.

**The larvae** are the youth stage of the lice and are even less than 2 mm long. They shed their skin three times before they reach adulthood. During this time, they cannot yet spawn or crawl onto other heads.

**The eggs of the lice or hatched eggs (nits)** are easily mistaken for dandruff. They are white or brownish in colour and are around the same size as a grain of sand. In contrast with dandruff, nits are usually firmly attached to the hair, near the scalp, and are of a regular shape. Dandruff is irregularly shaped and can be removed more easily.

## HOW DO YOU TREAT A CASE OF HEAD LICE?

# Make head lice go away – with NYDA® head lice spray



**1** Spread NYDA® head lice spray evenly over dry hair from the roots to the tips. For long, dense hair, separate the hair into sections and then apply.



**2** Work NYDA® head lice spray into the hair and leave to work for ten minutes.



**3** Remove the dead lice with the lice comb included. Start at the scalp and comb through the hair to the tips. Carefully clean the comb with a paper towel after each pass.



**4** Finally, wash the hair with a normal shampoo. Wait eight to ten days and then repeat the treatment with NYDA® head lice spray.

**The cost of NYDA® head lice spray against head lice and nits can be reimbursed for children under the age of 12 and for teenagers with developmental difficulties under the age of 18. You will need a prescription from a doctor.**

## BAŞ BİTİ NEDİR?



Adı: **Baş biti**

Büyüklüğü: **2 – 3,5 mm**

Rengi: **Neredeyse şeffaftan kahverengine kadar**

Bulunduğu yer: **İnsanın saçlarında ve kafa derisinde**

# ARANIYOR

### **Baş biti acil aranıyor!**

Baş biti, insan bedenini konak olarak kullanıp, konağın kanı ile beslenen bir parazittir. Sık sık birlikte oyun oynayıp şakaştıkları ve bunu yaparken de aralarında yakın temas olduğundan, çocuklarda daha sık görülür. Çünkü çocuklar birbiriyle oynarken bit bunu fırsat bilip, kanca şeklindeki pençeleriyle kafadan kafaya kolayca geçer.

**Sokucu-emici hortumu** deriyi delmesine izin veren **mükemmel bir alettir**. Bit kanı emdiği sırada yaraya kanın pıhtılaşmasını önleyen bir salgı aktarır. Bu -tıpkı sivrisinek ısırıklarında olduğu gibi- bazı insanlarda kaşıntıya yol açabilir.

### **Biri sık sık kafasını mı kaşıyor?**

İşte bu, baş bitinin harekete geçtiğinin belirtisi olabilir. Bu durumda, bit avına çıkma vakti geldi!

## BİTLER NASIL BULAŞIR?

### Gezenti bitler geliyor

Atalarımızın dahi, günümüzün baş bitlerinin önceki kuşakları ile başları beladaydı. Bu böceklerin insana uyum sağlama özellikleri bin yıllar boyunca o kadar gelişmiş ki tüm dünyada, tüm sosyal sınıflarda görülebiliyorlar.



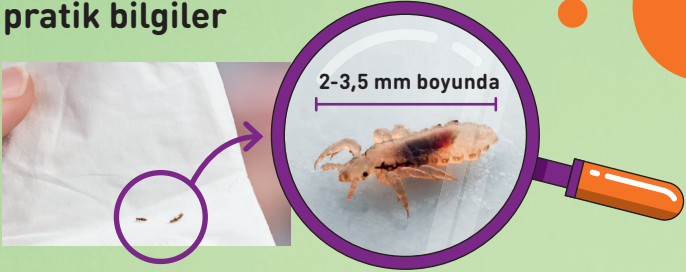
Kurumalarının önlenmesi için, baş bitlerinin her 2-3 saatte bir kan emmeleri gerekmektedir. Bu yüzden onlara yüzey veya nesnelerin üzerinde neredeyse hiç denk gelinmez. **Yani, yastık kılıfı, saç fırçası, şapka veya kaşkol gibi şeylerden bulaşma olasılığı nispeten oldukça düşüktür;** çünkü baş biti bu nesneler üzerinde uzun süre hayatta kalamaz.

Baş bitleri, kendilerine seçtikleri insandaki sıcak mekanlarını yalnızca başka bir konağa geçmek için terk ederler. Zıplama veya uçma yetenekleri olmamasına rağmen insandan insana geçmeyi çabucak başarırlar.

**Bir hoş geldin sarılması, birlikte bir resimli kitaba bakılması veya kanki ile hızlıca çekilen bir selfie tüm bunlar, baş bitinin bir kafadan başka bir kafaya geçmesi için yeterli.**

## BAŞ BİTİ NASIL TANINIR?

### Bit dedektifleri için pratik bilgiler



Baş biti gelişimini tamamlarken farklı evrelerden geçer: Sirke (bit yumurtası), larva ve sonunda erişkin bit olarak şekillenir. Dişi bir baş biti yaşamı boyunca -ki yaklaşık bir ay yaşar- 150 ila 300 arasında yumurta bırakabilir.

**Erişkin bitlerin** rengi neredeyse şeffaftan kahverengine kadar değişmekte olup, kendileri de yakl. 2 ila 3,5 mm arasında -yani bir susam tanesi gibi- bir büyüklüğe ulaşmış olur.

**Larvalar**, bitlerin gençlik evresini oluşturur; ki bu evrede henüz 2 mm'den küçüktürler. Erişkin olana kadar üç kez soyulurlar. Yaşam döngülerinin bu safhasında henüz çoğalamaz veya başka kafalara geçemezler.

**Bit yumurtaları veya boş kabuklar (sirkeler)** kolayca kepeklerle karıştırılabilir. Bunların rengi beyaz ile kahverengi arasında değişir ve yaklaşık kum tanesi büyüklüğünde olurlar. Sirkeler, kepekten farklı olarak, genelde kafa derisine yakın yerlerde ve hepsi aynı görünümde olur. Kepeklerin şekli daha düzensizdir ve uzaklaştırılması da çok daha kolaydır.

## BAŞ BİTİ NASIL TEMİZLENİR?

# Tek NYDA® ile bitleri enselemenin yolu: NYDA® bit spreyi ile



1 NYDA® bit spreyini kuru saç, uçlar da dahil, tüm saçla iyice püskürtün. Uzun, gür saçlarda saçları tutam tutam ayırın ve ürünü öyle uygulayın.



2 NYDA® bit spreyini saçla masaj yaparak yedirin ve 10 dakika saçta bekletin.



3 Ölü bitleri ekteki bit tarayı ile uzaklaştırın. Kafa derisinden başlayarak, tutam tutam ilerleyerek saçları tarayın. Ardından tarayı bir kağıt mendil veya kağıt havlu ile titizce temizleyin.



4 Son adım olarak saçları standart bir şampuan ile yıkayın. 8-10 gün bekledikten sonra NYDA® bit spreyini tekrar uygulayın.

**NYDA® bit spreyi, 12 yaş altı çocuklarda ve gelişim bozuklukları olan 18 yaş altı gençlerde uygulanmak üzere, geri ödeme listesinde yer almaktadır. Bundan faydalanmak için, doktorunuzdan reçete almanız gerekmektedir.**

## КТО ТАКИЕ ГОЛОВНЫЕ ВШИ?



Имя: **головная вошь**

Размер: **от 2 до 3,5 мм**

Цвет: **от почти прозрачного до коричневатого**

Место жительства: **волосы и кожа головы у людей**

## РАЗЫСКИВАЕТСЯ

### **Срочный розыск: головная вошь!**

Это паразит, который питается кровью своего хозяина-человека. Особенно часто вши поражают детей, потому что те часто играют и резвятся компаниями.

**Колюще-сосущий хоботок вши – превосходный инструмент** для того, чтобы проникнуть в кожу. Когда вошь сосет кровь, она выделяет в рану вещество, снижающее свертываемость крови. Как и при комарином укусе, это вызывает у некоторых людей зуд.

### **Вы заметили, что кто-то часто чешет голову?**

Это может быть признаком того, что вошь принялась за дело. Тогда вперед, на охоту за вшами!

## КАК РАСПРОСТРАНЯЮТСЯ ВШИ?

### Вши-путешественники

Уже наши предки страдали от предшественников головной вши, встречающейся сейчас. На протяжении многих тысяч лет насекомые настолько хорошо приспособились к человеку, что нынче их можно встретить повсюду в мире и во всех классах общества.



Каждые 2–3 часа головные вши должны сосать кровь, чтобы не высохнуть. Поэтому они практически никогда не встречаются на поверхностях или предметах. **Вот почему подушки, щетки для волос, шапки или шарфы играют при заражении лишь незначительную роль:** вши не могут там выжить долго.

Эти паразиты покидают свое насиженное место на голове человека только для того, чтобы переселиться к новому хозяину. Хотя они не могут ни прыгать, ни летать, смена ими места жительства происходит довольно быстро.

**Если вы обнимаетесь при встрече, смотрите вместе с другими книжку с картинками или даже по-быстрому делаете селфи с лучшей подругой, вши за это время успевают перебраться с одной головы на другую.**

## КАК РАСПОЗНАТЬ ВШЕЙ?

### Относится к делу: информация для сыщиков вшей



В процессе своего развития головная вошь проходит несколько этапов: от яйца и личинки до взрослого насекомого. Самка головной вши может отложить от 150 до 300 яиц за свою жизнь, а живет она до месяца.

**Взрослых вшей** можно узнать по цвету – от почти прозрачного до коричневатого, а также по размеру – **примерно от 2 до 3,5 мм**, то есть они величиной с семя кунжута.

**Личинки** – это вши в подростковом возрасте, их размер **не превышает 2 мм**. Они трижды линяют, пока не станут взрослыми. В это время они еще не могут размножаться или переползть на головы других людей.

**Яйца вшей или пустые оболочки яиц (гнид)** легко перепутать с перхотью. Они имеют белый или коричневатый цвет, а **по размеру сравнимы с песчинкой**. В отличие от перхоти, гниды обычно прочно приклеиваются к волосам ближе к коже головы и имеют одинаковую форму. Частицы перхоти удаляются намного легче, к тому же они разные по форме.

## ЧТО ДЕЛАТЬ, ЕСЛИ У ВАС ПОЯВИЛИСЬ ВШИ?

### Вши достали? Достань спрей НЮДА®



1

Основательно распылите спрей от вшей НЮДА® на сухие волосы головы от корней до кончиков. Если волосы длинные и густые, их следует разделить на пряди и нанести средство на каждую прядь.



2

Вмассируйте спрей от вшей НЮДА® в волосы и оставьте на 10 минут.



3

Погибших вшей нужно вычесать прилагающейся специальной расческой. Начинайте у кожи головы и прочесывайте волосы прядями. После каждого движения тщательно очищайте расческу бумажным полотенцем.



4

Затем промойте волосы обычным шампунем. Спустя 8 – 10 дней повторите процедуру с использованием спрея от вшей НЮДА®.

**Если спрей от вшей и гнид НЮДА® применяется для детей младше 12 лет или для подростков с нарушениями развития до 18 лет, то расходы на его приобретение возмещаются. Для этого нужно получить рецепт у врача.**

## ما هو قمل الرأس؟



الاسم: قملة الرأس

الحجم: 2 - 3,5 مم

اللون: شبه شفاف مانل للون البني

مكان المعيشة: شعر الإنسان وفروة الرأس

## مطلوب

**مطلوب على وجه السرعة: قمل الرأس**

كائن طفيلي يتغذى على دم مُضيفه البشري. تزداد فرص العدوى بقمل الرأس لدى الأطفال لأنهم يلعبون ويتجولون كثيرًا معًا. حيث يجد القمل سريعًا فرصة للانتقال من رأس إلى رأس بمخالبه الخطافية.

يُعد خرطوم الشفط الخاص به أداة مثالية، لاختراق الجلد. يشفط القمل الدم، ويُفرز إفرازات مضادة للتجلط في الجرح. وكما هو الحال مع لدغات البعوض، فقد يُسبب ذلك حكة لدى بعض الأشخاص.

**هل هناك شخص ما يحك رأسه كثيرًا؟**

قد يُعد ذلك علامة على أن هناك قملة تعبت في رأسه. إذن، هيا بنا إلى القضاء على القمل!

## كيف ينتشر القمل؟

### انتقال القمل من رأس لأخرى

حتى من سبقونا تعرضوا بالفعل لأسلاف القمل الموجود في يومنا هذا. على مدى آلاف السنين، استطاعت الحشرات التكيف بشكل جيد مع البشر، بحيث يمكن العثور عليها في جميع أنحاء العالم وفي جميع الطبقات الاجتماعية.



يمتص قمل الرأس الدم كل 2-3 ساعات حتى لا يتعرض للجفاف. ولهذا السبب فإنه لا يتواجد على الأسطح أو الأشياء. تلعب الوسادات أو فرشاة الشعر أو القبعات أو الأوشحة دورًا صغيرًا جدًا في التعرض للعدوى، نظرًا لأن القمل لا يمكنه البقاء هناك لفترة طويلة.

لا يترك القمل المكان الدافئ على رأس الإنسان إلا بغرض الانتقال إلى مضيف جديد. وعلى الرغم من أنه لا يستطيع القفز أو الطيران، إلا أنه ينتقل بسرعة كبيرة.

العناق عند التحية، أو النظر معًا في كتاب مصور أو حتى التقاط صورة شخصية سريعة مع صديقك المقرب تكفي لانتقال القمل من رأس إلى أخرى.

كيف يتم التحقق من وجود القمل؟

## الإرشادات ذات الصلة للباحثين عن القمل



خلال تطور قمل الرأس فإنه يمر بعدة مراحل: بدءًا من بيض القمل (الصنبان) إلى اليرقات إلى حشرة كاملة النمو. يمكن لإنثى قمل الرأس أن تضع من 150 إلى 300 بيضة خلال حياتها - ويصل عمرها إلى شهر واحد.

**القمل البالغ** يمكن التعرف عليه من خلال لونه شبه الشفاف وحتى البني، وحجمه البالغ حوالي 2 إلى 3,5 مم، وهو ما يعادل تقريبًا حجم حبة السمسم.

**اليرقات** هي المراحل العمرية المبكرة للقمل وتكون أصغر من 2 مم. وهي تُغيّر قشرتها الخارجية ثلاث مرات حتى تصبح بالغة. وخلال هذه الفترة، لا يمكنها التكاثر أو الزحف على رؤوس أخرى.

**بيض القمل أو قشر البيض الفارغ (الصنبان)** يمكن بسهولة الخلط بينه وبين قشر الرأس. ولونه أبيض إلى بني وفي حجم حبة الرمل. بخلاف قشر الرأس، يلتصق الصنبان عادةً بالشعر القريب من فروة الرأس ويتشكّل بطريقة منتظمة. أما قشر الرأس فهو غير منتظم الشكل ويسهل إزالته.

## هكذا يُخلصك NYDA® من القمل: من خلال اسبراي القمل NYDA®



يُرش اسبراي القمل NYDA® جيدًا على شعر الرأس الجاف بالكامل حتى الأطراف. إذا كان الشعر طويلًا وسميكا، فيُراعى فصل خصلات الشعر عن بعضها ثم وضع المنتج.



يُدلك اسبراي NYDA® في الشعر ويُترك لمدة 10 دقائق.



باستخدام مشط القمل المرفق يُزال القمل الميت. يُراعى البدء من فروة الرأس وتمشيط خصلات الشعر بالكامل. يُنظف المشط في كل مرة بعناية باستخدام منشفة ورقية.



بعد ذلك يُغسل الشعر بأحد أنواع الشامبو المتوفرة تجاريًا. بعد الانتظار لمدة 8 - 10 أيام يُكرر رش اسبراي القمل NYDA®.

اسبراي القمل NYDA® المُكافح لقمل الشعر والصنبان قابل لاسترداد القيمة بالنسبة للأطفال الأقل من 12 عامًا والمراهقين الذين يعانون من اضطرابات في النمو الأقل من 18 عامًا. سوف يتطلب الأمر وصفة طبية من الطبيب.





**Die Kopfläuse sind unter uns! Die kleinen Parasiten haben sich perfekt an den Menschen angepasst – und sie machen vor niemandem halt. In diesem Büchlein erfahrt ihr, wie ihr die Lausbande aufspürt und schnell wieder loswerdet.**

Head lice are among us! The little parasites have adapted perfectly to humans and nobody is safe. In this booklet you will find out how to detect lice and get rid of them quickly.

Baş bitleri aramızda! Minik parazitler insana mükemmel şekilde uyum sağladılar. Ve kimseyi de es geçmezler, herkese bulaşabilirler. Bu kitapçıkta bit çetesini nasıl açığa çıkartabileceğini ve onlardan tekrar kurtulmanın yolunu öğrenebilirsin.

Головные вши живут среди нас! Эти крошечные паразиты невероятно хорошо приспособились к людям и не останавливаются ни перед кем. Эта книжечка расскажет, как обнаружить вшивую команду и быстро положить ей конец.

يعيش القمل بيننا! لقد استطاعت هذه الكائنات الطفيلية الصغيرة التكيف مع البشر بشكل مثالي – ولا يستطيع أحد أن يوقفها. سوف تعرفون في هذا الكتيب كيف يمكنكم رش عصابة القمل والتخلص منها سريعاً.



**G. Pohl-Boskamp GmbH & Co. KG**

Kieler Straße 11, 25551 Hohenlockstedt, Deutschland

Tel.: 04826 59-0, Fax: 04826 59-109

info@pohl-boskamp.de | www.nyda.de